

「JR原宿駅」 広告媒体のご提案

www.lead-ad.co.jp

 **株式会社 リード**

株式会社リード 東京本社

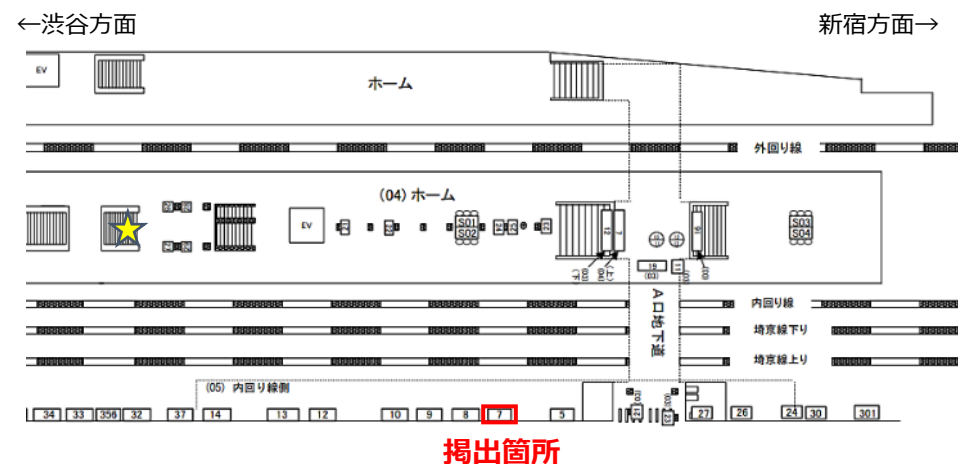
〒102-0073 東京都千代田区九段北三丁目2-6 (リード東京ビル)

TEL.03(3222)0460 FAX.03(3222)0741

竹下口改札⇔ホームをつなぐ階段に位置し、絶好の視認ロケーションです。



媒体概要	
掲出場所	JR原宿駅 山手線内回りホーム前
媒体仕様	パネル
サイズ	H3,000 mm×W4,000 mm (見寸)
掲出期間	1年間
広告料金(税別)	¥9,600,000/年間
掲出スタート日	随時
備考	<ul style="list-style-type: none"> 制作、取付、撤去費が別途かかります。 クライアント、デザイン審査があります。 制作、取付は弊社にて行います。 申込重複時は選定となります。



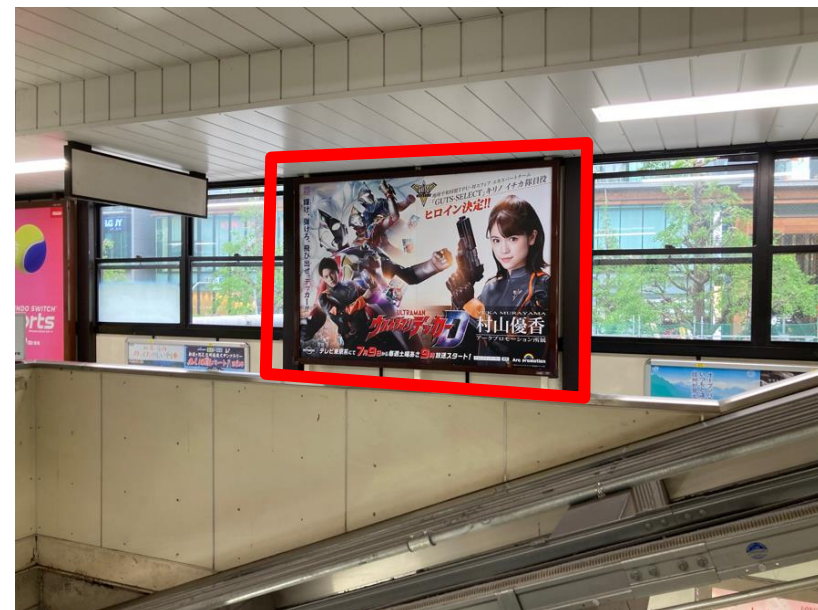
原宿駅のホーム沿いに並ぶ17面の大型看板に、社会的・文化的なメッセージを発信する

大型ポスターを掲示し、原宿の風物詩にもなっている「原宿ファッションボード文化展」。

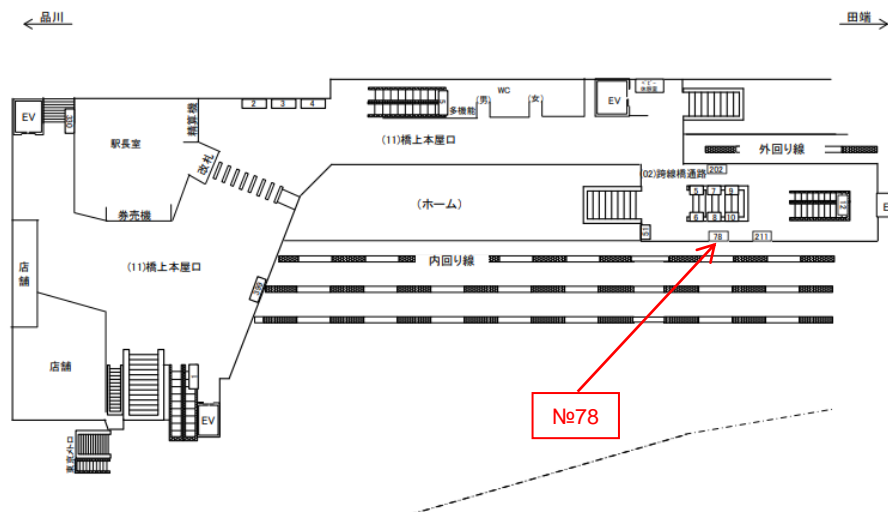
春・秋の年二回開催され、多くの駅利用者から親しまれているイベントです。（全面を一週間限定貸切）

最近では、「オリンピック・パラリンピックをニッポンに！」や「IT社会を守る、育てる“頼れるIT社会”の実現を目指してキャンペーン」、そして2011年3月の東日本大震災で大きな被害を受けた福島県に観光客を呼び戻すための「福島魅力再発見の旅キャンペーン」が行き交う若者の目を引きました。

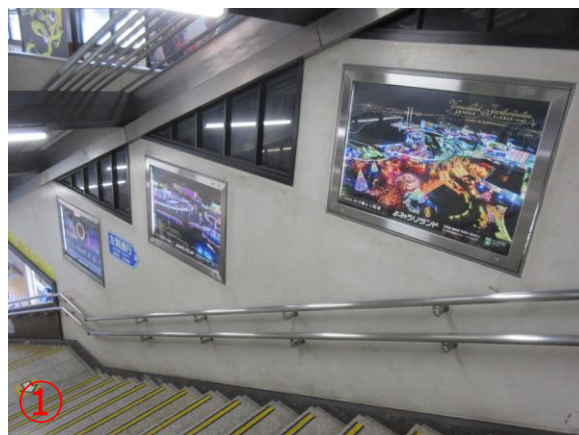




媒体概要	
掲出場所	JR原宿駅 跨線橋通路 No.78
媒体仕様	パネル
サイズ	H1,600mm×W2,300mm
掲出期間	1年間
広告料金(税別)	¥1,440,000/年
掲出スタート日	要相談
備考	<ul style="list-style-type: none"> ・製作、取付、撤去費が別途かかります。 ・クライアント、デザイン審査があります。 ・製作、取付、撤去は弊社にて行います。 ・申込みが重複した場合は選定になります。



当媒体は天井が低い空間の中で目線の高さに設置されているため、6面ならではのインパクトある訴求とジャック感の演出が可能です。



媒体概要

掲出場所 JR 原宿駅 階段壁面
6面セット (No.5・6・7・8・9・10)

サイズ (見寸) 各 H625mm × W880mm

媒体仕様 電照額面

掲出期間 1ヶ月

広告料金 (税別) **SPECIAL PRICE!!**
6面セットで **¥250,000**

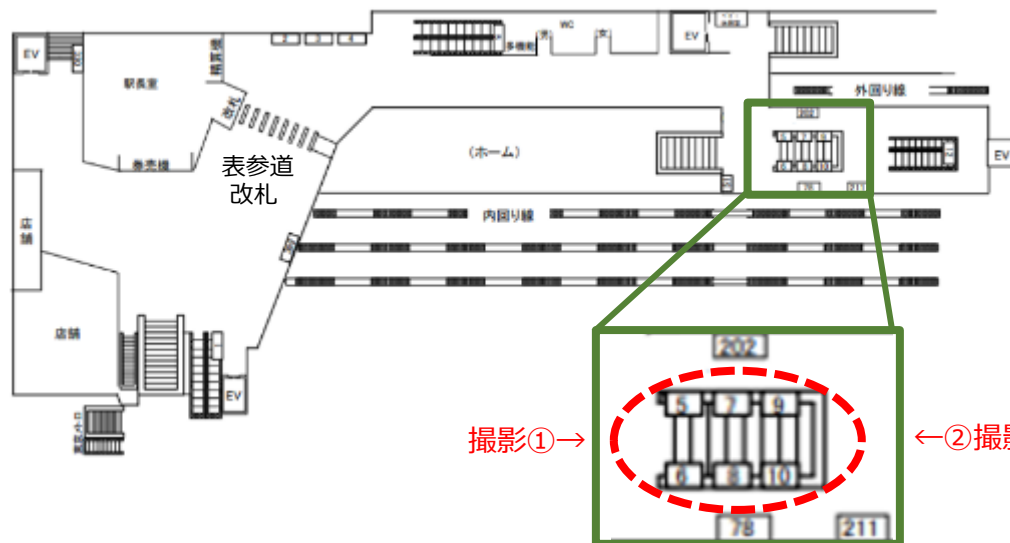
掲出スタート日 23年4月中旬 ※要確認

備考

- ・本企画は、23年8月末までの企画です。
- ・製作、取付、撤去費が別途かかります。
- ・製作、取付、撤去は弊社にて行います。
- ・クライアント、デザイン審査があります。
- ・期間に関しては、申込後要調整となります。
- ・決定優先となります。

←渋谷

新宿→





利用者の構成 (%) ※端数処理の関係上、合計値が合わない場合があります

性別	男性 45.2						女性 54.8					
年代別	10代	20代	30代	40代	50代	60歳以上	10代	20代	30代	40代	50代	60歳以上
職業別	4.5	34.3				6.4	7.5	6.5	27.1		13.7	
	学生	勤め人				その他 (中学生を含む)	学生	既婚 勤め人	未婚 勤め人		その他 (中学生を含む)	

1日平均乗車人員	ランク
72,579人	駅ポスター A SPメディア 4

※「jeki首都圏移動者調査2019」(ジェイアール東日本企画調べ)

改札口別利用率 (%)

※2020年6月の駅図です
 ※「JR主要駅改札口別利用実態調査2020」
 (ジェイアール東日本企画調べ)

